

SAmenwerken aan VEiligheid

The logo for 'save' is displayed in white lowercase letters on a teal circular background. The letter 'v' is stylized with a yellow diagonal slash through it. The background of the slide features large, overlapping circles in shades of green and teal.

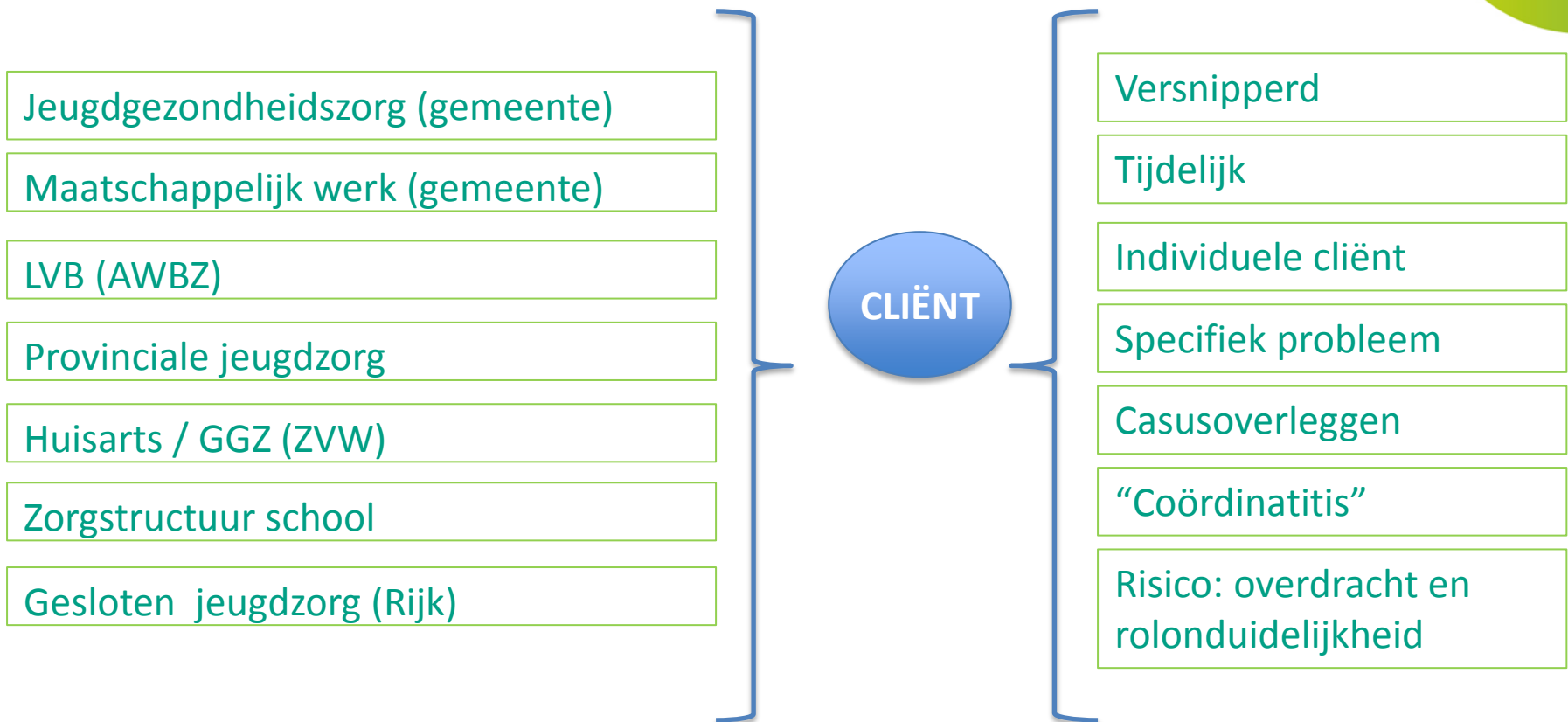
Samenwerken aan Veiligheid

Gebiedsgericht werken als sleutel tot veiligheid

12 december 2014 | LECK congres

Jan-Dirk Sprokkereef, bestuurder Bureau Jeugdzorg Utrecht

De problemen verknipt



Veiligheid

Verantwoordelijkheid van de gemeenten voor veiligheid van kinderen en tegengaan van onveiligheid die wordt veroorzaakt door jeugdigen. In 2012 gestart met experimenten:

- Kunnen laagdrempelige en veiligheidstaken beide in lokale team?
- Hoe borg je deskundigheid en verantwoordelijkheid voor veiligheid?
- Loskomen van organisatiegrenzen
- Verbreed naar alle organisaties in drang en dwang

Conclusie instellingen en betrokken gemeenten: Veiligheid vergt compleet nieuwe vorm.

SAVE: doorontwikkelen “drang en dwang functie”



- Doelstelling SAVE: doorontwikkelen werkwijze en methodiek “drang en dwang” in aansluiting op lokale infrastructuur
- SAVE is samenwerking Raad voor de Kinderbescherming, Bureau Jeugdzorg Utrecht/Flevoland en William Schrikker Groep (WSG)
- Eén gezicht: interdisciplinair en gebiedsgerichte teams
- Met de cliënt: oplossingsgericht, regie bij gezin en sociaal netwerk
- Betreft huidige functies AMK, SEZ, zorgmeldingen, casemanagement drang, jeugdbescherming en jeugdreclassering

SAVE, de veiligheidspecialist

- Coördinatie bij degene die verbonden blijft aan het gezin
- Neemt niet over, maar sluit aan
- Wel regie over de veiligheid (bodemeisen)
- Blijft betrokken bij het gezin zolang het onveilig is
- Geen organisatiegrenzen WSG, Leger des Heils, BJZ
- Raad voor de Kinderbescherming vaste vertegenwoordiger bij SAVE-team
- Alle functies art. 19 IVRK (tenzij...)
- Brede scholing inclusief psychopathologie en juridisch kader

Consequenties deskundigheidsprincipe

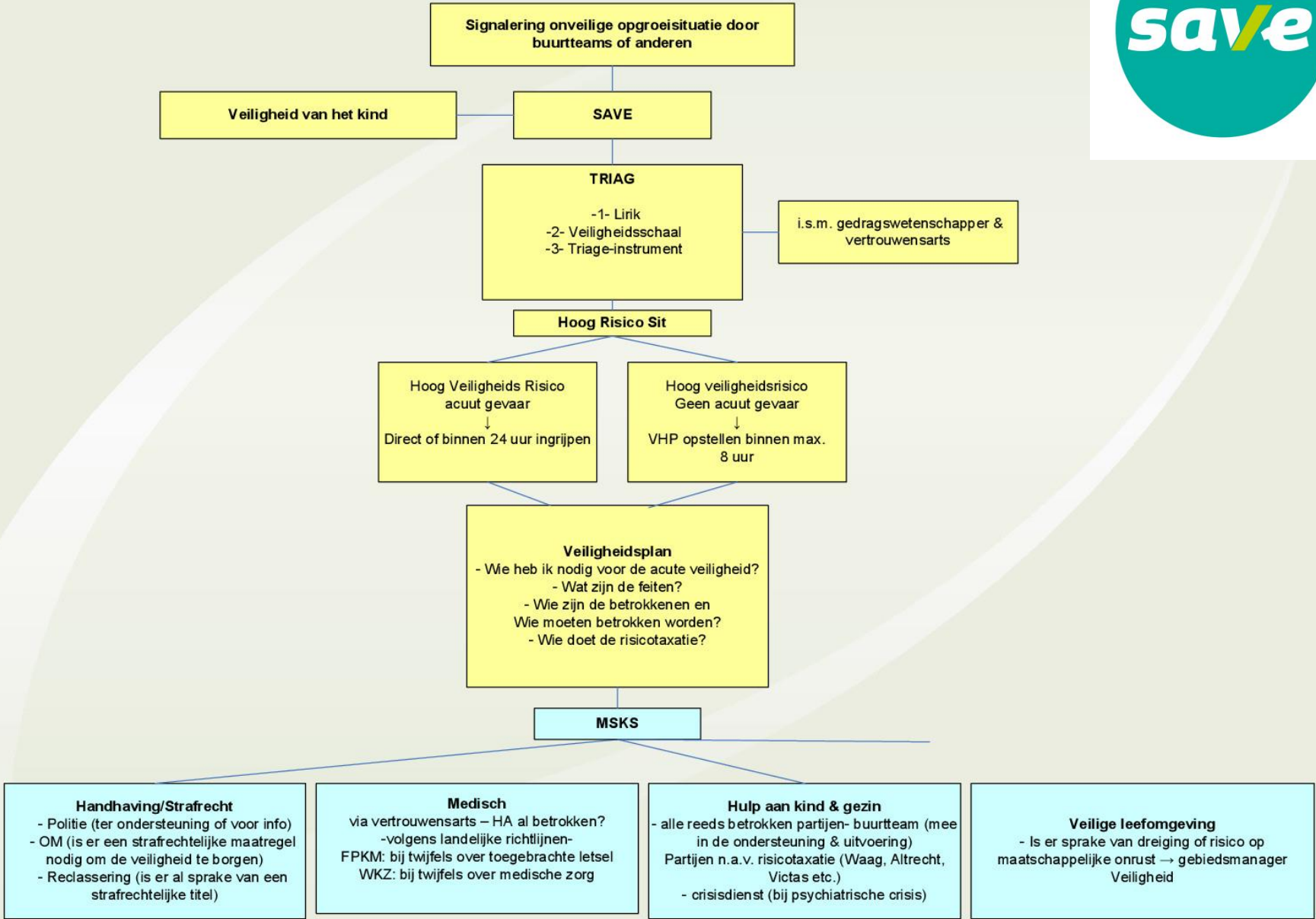
- Nu: eerste vrije medewerker van jouw “werksoort”
- Wordt: medewerker die jou en/of je netwerk al kent
- Blijven maar twee functies over (i.p.v. zes)
 1. SAVE-werker in de buurt
 2. 24/7 en anoniem onderzoek
- Alle organisatiegrenzen onzeker

Stroomschema MSKS Utrecht



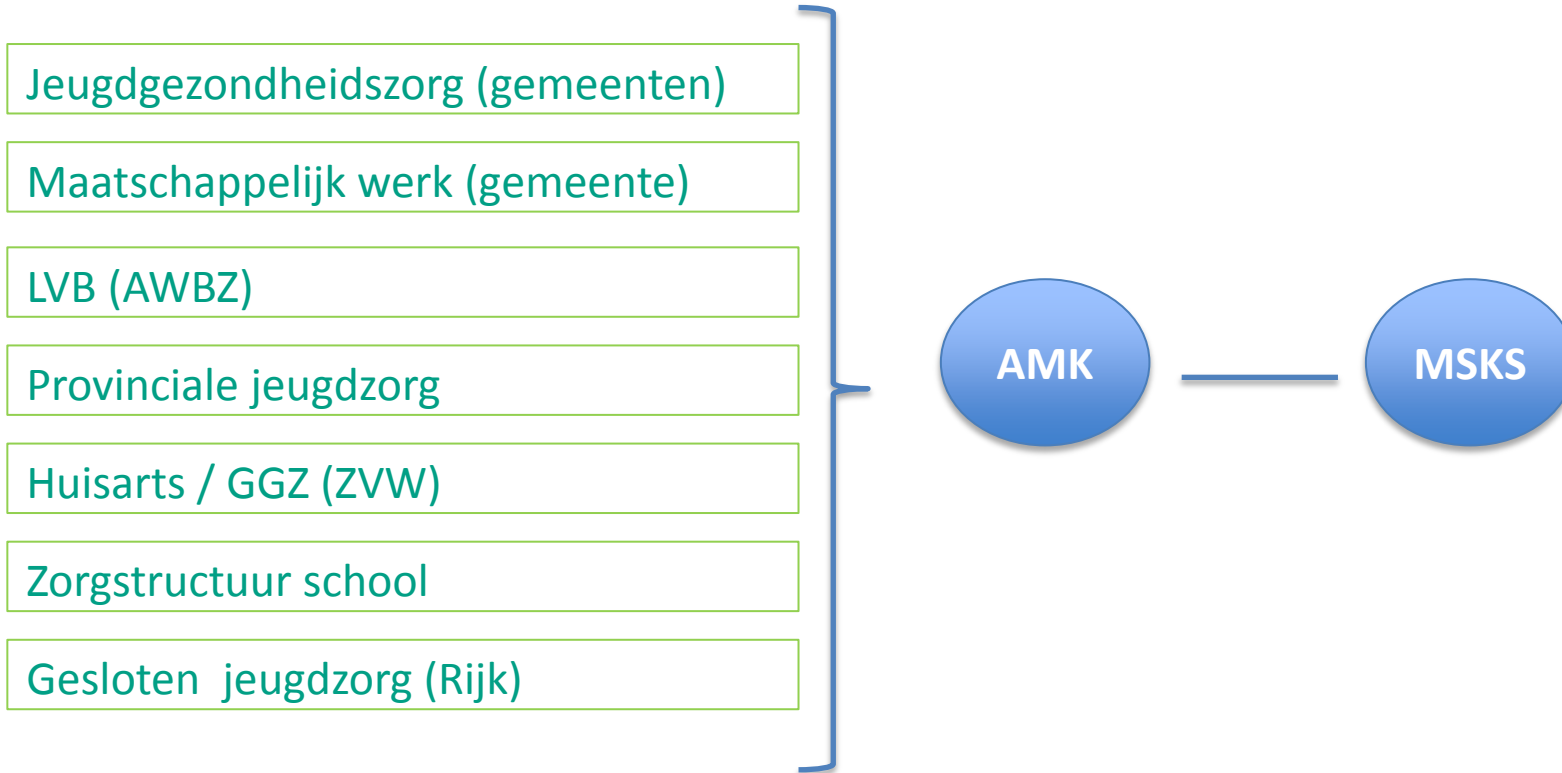
Fase Veiligheidstaxatie & Veiligheidsplan

Samenvoeging fase Veiligheidstaxatie →
Veiligheidsmanagement → Risicotaxatie



NU

Tijdelijke hulp voor gesignaleerde kinderen



- Kennis signaleren?
- Casemanagement?

SAVE

Blijvende deskundigheid dichtbij

