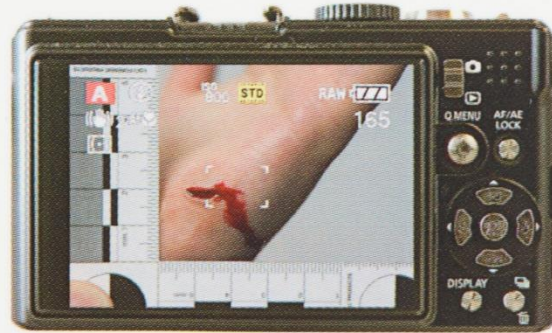




Nederlands Forensisch Instituut  
Ministerie van Veiligheid en Justitie

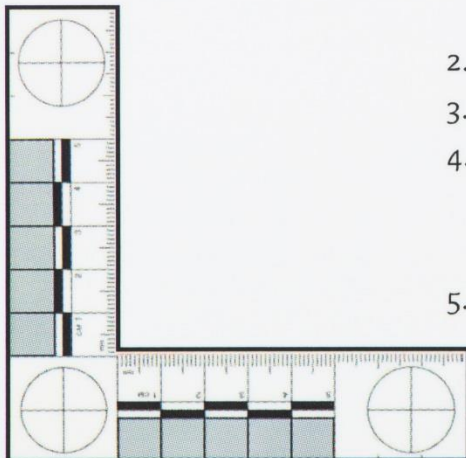
## Letselfotografie

- Zorg voor voldoende licht
- Macrolens of macrostand
- Flitser uitschakelen
- Hoge ISO kiezen
- Hoge resolutie en beeldkwaliteit kiezen
- Gebruik evt. statief en/of stabilisator aan (“handje”)



## Volgorde fotografie

1. Foto van zorgpas of ID (met vermelding van datum/tijd op apart papiertje)
2. Portretfoto
3. Overzichtsfoto letsel
4. Detailopnamen letsel met meetlatje
  - a. loodrecht
  - b. afstand  $< 30$  cm
5. Foto van zorgpas of ID



© Auteursrecht voorbehouden aan het Nederlands Forensisch Instituut, Den Haag, juli 2015  
<http://academy.forensischinstituut.nl>